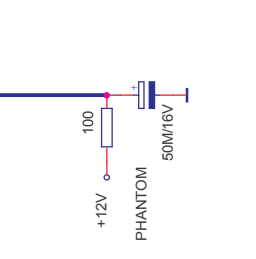
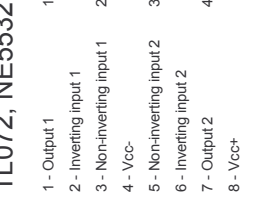
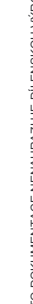
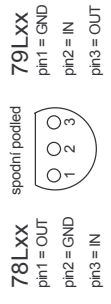


kondenzátory 4M7, 2M2 jsou vhodné tantalové
 kondenzátory 100n (M1), 22n jsou vhodné keramické
 kondenzátory dimenzované na min. 16V
 U každého operačního zesilovače je vhodné připojit keramický
 kondenzátor 100n (M1) mezi napájecí přívody (NE5532-4,8;
 TL072-4,8) co neblíže k součástce.



TATO DOKUMENTACE NENAHRAZUJE DILENSKOU VÝROBNÍ DOKUMENTACÍ!

Formát: A3

Vypracoval: Petr ČERNÝ

Služba: Základní č.: 1

Číslo výkresu: 1

MIXÁŽNÍ PULŤÍK SE SYMMETRICKÝMI VSTUPY

Objekt: _____

Část: _____

Obsah: _____

PODROBNÉ SCHEMA ZAPOJENÍ

ELKROAKUSTIKA
 Tel: +420 54722027
 www.elektroakustika.cz

CZECH REPUBLIC

Datum: Wednesday, January 12, 2005